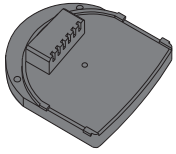


# MONTAGEANLEITUNG INSTALLATION GUIDE



## Montagesockel Mounting base BTERM

Instructions de montage

### Funktion

Der Systemsockel dient zum Aufstecken der Regler Standard, Komfort oder Control in den Ausführungen:

- Heizen 230 V / 24 V (BTERM 24 / 230)
- Kühlen / Heizen 24 V BTER 24 KKH



#### SICHERHEITSHINWEIS

Die Elektroinstallation muss nach den aktuell gültigen nationalen Bestimmungen für Elektroinstallation (VDE 0100) von einer autorisierten Fachkraft spannungsfrei durchgeführt werden. Reparaturen sind nur von einer autorisierten Fachkraft im spannungsfreien Zustand der Anlage durchzuführen.

### Function

The Mounting Base is used for the following types of Thermostat Standard, Comfort and Control:

- Heating 230 V / 24 V (BTERM 24 / 230)
- Cooling / Heating 24 V BTER 24 KKH

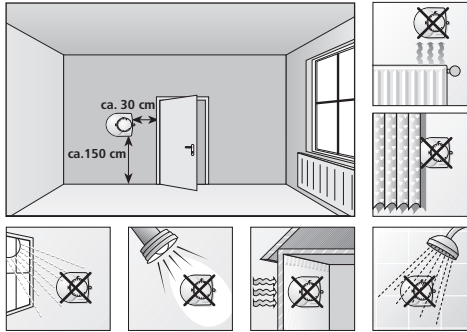


#### SAFETY INSTRUCTIONS

The electrical installation must be performed by an authorised specialist and according to the valid national regulations as well as according to the regulations of the local power supply companies. Repairing the unit is only permitted by a qualified specialist and the unit has to be disconnected from the mains.

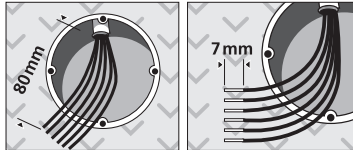
### Montageort

Place of Installation



### Montage auf Unterputzdose

Flush-mounted Installation

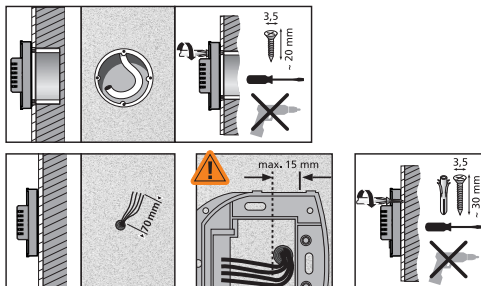


Für die Montage sind nachfolgende Querschnitte verwendbar:  
massive Leitung: 0,5 – 1,5 mm<sup>2</sup>  
flexible Leitung: 0,5 – 1,0 mm<sup>2</sup>

The following cross-sections can be used for the installation:  
solid line: 0,5 – 1,5 mm<sup>2</sup>  
flexible line: 0,5 – 1,0 mm<sup>2</sup>

### Wandmontage

Wall installation



### Elektrischer Anschluss

Regler	Anschlussbelegung					
	1	2	3	4	5	6
BTER 24 S/K/C	frei	⊖	L	N	⚡	frei
BTER 230 S/K/C	frei	⊖	L1	L2	⚡	frei
BTER 24 KKH	frei	⊖	L1	L2	⚡/⚡	CO*

\* Verdrahtung nicht erforderlich bei Verwendung des Steuermoduls BTESM 24 mit Steuermodul-Erweiterung BTESME K/H.

⚡: Ausgang Heizen  
⚡/⚡: Ausgang Heizen/Kühlen  
CO: Eingang Change-Over  
⊖: autom. Temperaturabsenkung  
L1: Betriebsspannung  
L2: Betriebsspannung

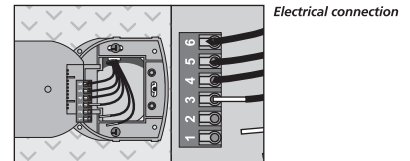
### Electrical connection

Thermostat	Connection overview					
	1	2	3	4	5	6
BTER 24 S/K/C	free	⊖	L	N	⚡	free
BTER 230 S/K/C	free	⊖	L1	L2	⚡	free
BTER 24 KKH	free	⊖	L1	L2	⚡/⚡	CO*

\* Wiring not necessarily by use of the tax module BTESM 24 with Control Module Extension BTESME C/H.

⚡: output heating  
⚡/⚡: output heating/cooling  
CO: input change-over  
⊖: temperature setback  
L1: operating voltage  
L2: operating voltage

### Elektrischer Anschluss



### Montage des Reglers

Installation of the Thermostat

